

Ausweis für die Bibliothek

Für Menschen **unter 21** Jahren
ist der Ausweis **kosten-los**.



Wenn Sie **älter als 21** Jahre sind,
kostet der Ausweis **21 Euro**.



Der Ausweis ist **1 Jahr gültig**.

Das heißt:

Nach 1 Jahr müssen Sie **wieder 21 Euro** bezahlen.

Auf dem Ausweis steht Ihr Name.

Sie dürfen Ihren Ausweis **nicht**
anderen Menschen geben.

Sie dürfen den Ausweis **nur selbst benutzen**.



Wenn Sie Ihren **Ausweis verlieren**,
müssen Sie uns das sagen.

Wir **sperrn Ihren Ausweis**.

Dann kann keiner mehr mit dem Ausweis ausleihen.



Sie bekommen dann einen **neuen Ausweis**.

Sie bekommen ihn bei uns an der Theke.

Der neue Ausweis kostet **7 Euro**.

Ausleihen

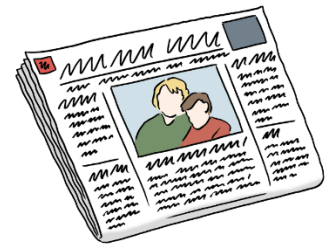
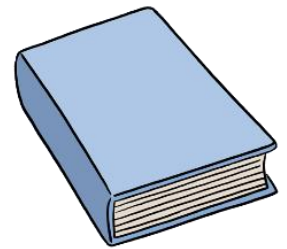
Die Sachen, die Sie ausleihen heißen **Medien**.

Wenn Sie Medien ausleihen wollen,
dann können Sie das **allein machen**.

In der Bibliothek sind **Ausleih-Automaten**.

Mit Ihrem Ausweis können Sie am Automaten ausleihen.

Wir zeigen Ihnen, wie das geht.



Die Medien haben unterschiedliche **Ausleih-Zeiten**.

Das heißt:

Sie können die Medien unterschiedlich lange behalten.

Buch 28 Tage

Hör-Buch 28 Tage

Dokumentar-Film 28 Tage

Spiel 28 Tage

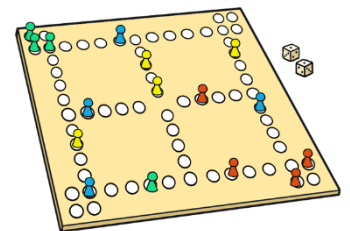
Zeitschrift 14 Tage

TV-Serie 14 Tage

Konsolen-Spiel 14 Tage

CD 7 Tage

DVD und Blu-ray 7 Tage



Dann müssen Sie die Medien zurück geben.

**Manche Medien kosten Geld,
wenn man sie ausleiht:**

Konsolen-Spiel 2 Euro

Musik-CD 60 Cent

TV-Serie 4 Euro

Spiel-Film 60 Cent



Zurück geben

Wenn Sie etwas ausleihen,
müssen Sie es auch wieder zurück geben.

Sie können das **allein machen**.

In der Bibliothek sind **Rückgabe-Automaten**.

Das geht auch, wenn die Bibliothek zu ist:

Es gibt auch **draußen** einen Rückgabe-Automaten.



Warte-Liste

Sie wollen etwas ausleihen und es ist nicht da?

Dann können Sie sich **vormerken lassen**.

Wir schreiben Sie auf die **Warte-Liste**.

Das Vormerken kostet **1,70 Euro**.

Wenn das Medium wieder da ist,

bekommen Sie einen **Brief**

oder eine **E-Mail von uns**.

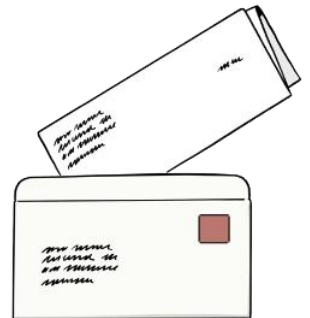
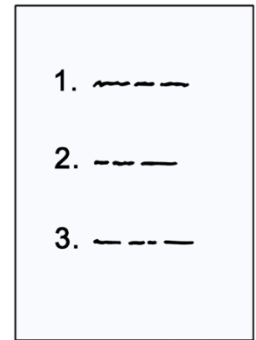
Dann können Sie das Medium

in der Bibliothek **abholen**.

Achtung:

Sie müssen auch **1,70 Euro zahlen**,

wenn Sie das Medium **nicht abholen**.



Ausleih-Zeit verlängern

Sie können Ihre Medien auch **länger behalten**.
Das nennen wir: **Verlängerung**.

Sie können die Medien **im Internet** verlängern.
Das machen Sie über unsere Internet-Seite:
www.stadtbibliothek-neuss.de

Sie können uns auch **anrufen**.

Das können Sie nur machen,
wenn die **Bibliothek offen** ist.

Telefon-Nummer:

02 13 1 – 90 42 42



Strafe zahlen

Wenn Sie die Medien **zu spät zurück geben** kostet das Geld.

Das nennen wir: **Säumnis-Gebühr.**

Die Gebühr kostet unterschiedlich viel Geld.



Wenn das Ausleihen kosten-los war:

Zum Beispiel bei Büchern und Hör-Büchern.

1. bis 7. Tag	1,20 Euro
8. bis 14. Tag	2,60 Euro
Ab dem 15. Tag	5,30 Euro



Wenn Sie das Ausleihen bezahlt haben:

Zum Beispiel bei Filmen, Spielen und CDs.

Für jeden Tag	1 Euro
Ab 10 Tagen	10 Euro

Wenn Sie die Medien **nicht** zurück geben, bekommen Sie einen **Brief von uns.**

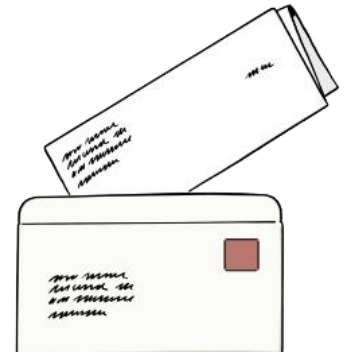
Der Brief kommt mit der Post.

Der Brief braucht Zeit bis er bei Ihnen ist.

Oder wir schicken Ihnen eine **E-Mail.**

Wenn Sie uns Ihre E-Mail-Adresse geben.

Dann ist die Nachricht schneller bei Ihnen.



Regeln für das Ausleihen

Die Medien **gehören Ihnen nicht.**

Andere Menschen wollen sie auch ausleihen.

Das heißt:

Sie müssen auf die Medien aufpassen.

Sie dürfen sie **nicht kaputt machen.**

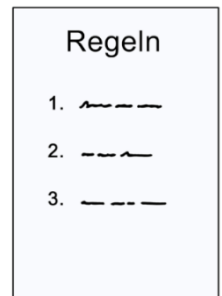
Sie müssen sonst eine **Strafe bezahlen.**

Sie dürfen die Medien **nicht**

an andere Personen weiter geben.

Wenn Sie Medien **verlieren** oder **kaputt machen**,
müssen Sie der Bibliothek **sofort Bescheid sagen.**

Sie müssen einen **Schadens-Ersatz bezahlen.**



Internet

Sie können bei uns das **Internet benutzen**.

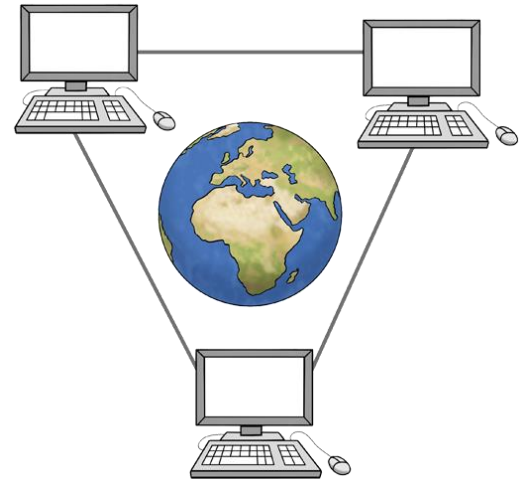
Wir haben Computer und **WLAN**.

Das spricht man so: Weh Lahn.

WLAN bedeutet:

Sie haben bei uns **überall Internet**.

Sie brauchen für das Internet **keinen Ausweis**.



Sie können an den Computern **drucken**.

Sie brauchen dafür Papier.

Sie können das **Papier mitbringen**.

Sie bekommen auch Papier von uns.

Das **Papier kostet Geld**.



Sie können bei uns auch **scannen**.

Das spricht man so: Skän-nen.

Das heißt:

Sie machen aus einem Papier
eine Datei am Computer.

Wichtig:

Sie brauchen **keinen Ausweis
zum Drucken und Scannen**.



Infos und Hilfe

Sie haben Fragen?

Sie brauchen Hilfe?

Sie verstehen etwas nicht?

Dann kommen Sie zu uns an die Theke.



Sie finden uns hier:

Stadt-Bibliothek

Neumarkt 10

41460 Neuss



Sie können uns auch **anrufen**:

Telefon-Nummer: 02 13 1 – 90 42 42



Sie können uns auch eine **E-Mail schreiben**:

E-Mail-Adresse: bibliothek@stadt-neuss.de

Wir sind da:

Dienstag	10:15	bis	18:30	Uhr
Mittwoch	10:15	bis	18:30	Uhr
Donnerstag	10:15	bis	18:30	Uhr
Freitag	10:15	bis	18:30	Uhr
Samstag	10:00	bis	14:00	Uhr



Text: Atelier Leichte Sprache, Anna Lena Schattenhofer

Bilder: Lebenshilfe für Menschen mit geistiger Behinderung Bremen e. V.

Illustrator Stefan Albers, Atelier Fleetinsel, 2013.